

従来機種をさらにパワーアップ!!

RENEWAL DEBUT

あなたの素肌に感動を。

水素風呂

Lita Life Ver.2

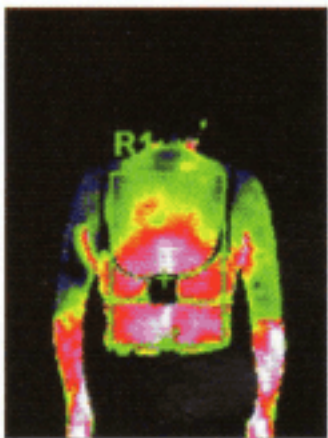
誰でも
簡単操作

30分で
準備完了

5~10分で
水素を吸収

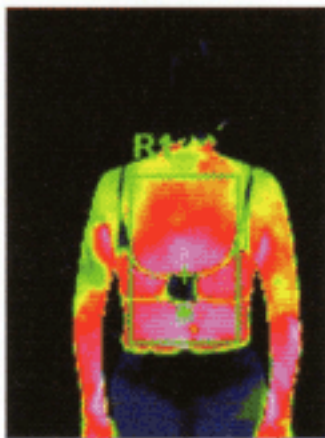
サーモグラフィー試験結果

普通入浴
15分入浴後



平均温度	34.1
最高温度	36.2
最低温度	28.8

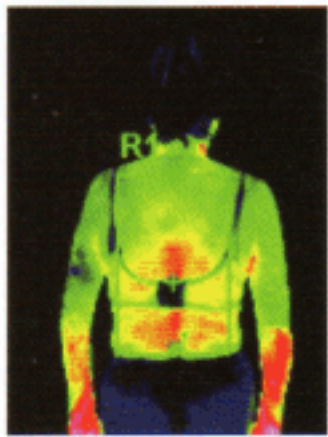
水素風呂Lita Life
15分入浴後



平均温度	34.8
最高温度	36.9
最低温度	30.7

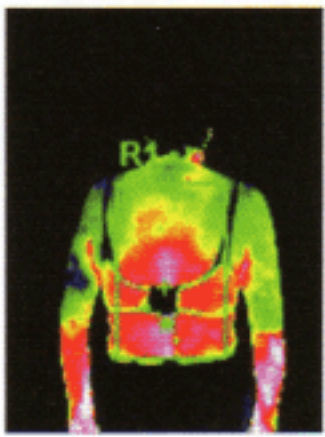
比較
⇔

普通入浴
湯上がり5分後



平均温度	33.9
最高温度	36.0
最低温度	28.6

水素風呂Lita Life
湯上がり5分後



平均温度	34.3
最高温度	36.4
最低温度	29.5

比較
⇔

検査機関:日本水素水振興協会 試験日:2016年1月19日

お家のお風呂が「水素風呂」に早変わり!

話題の「水素水」で全身ケア

操作手順



電源コードと電極ジャックを差し込みます。



本体電源をオンにします。



本体は浴室の外に!

お湯の中に電極を入れます。



本体の水素生成ボタンを押すと水素が発生します。



水素入浴をお楽しみください!

30分で準備完了!

+ 音声案内機能つき

音楽専用デバイスに接続できる

+ Bluetooth対応

ヒーリングミュージック18曲内蔵

Bluetooth対応機器と接続して好きな音楽を聞きながら入浴

